



**NATIONALPARK STEIGERWALD**  
*Bayerns Krone der Buchenwälder*

[www.nationalparkbuendnis-bayern.de](http://www.nationalparkbuendnis-bayern.de)

# Nationalparkbündnis wirbt für Nationalpark Steigerwald



ZOOLOGISCHE  
GESELLSCHAFT  
FRANKFURT



LBV



**BUND**  
Naturschutz  
in Bayern e.V.



VEREIN  
NATIONALPARK  
STEIGERWALD

**GREENPEACE**  
Bayern

**NaturFreunde**  
DEUTSCHLANDS  
Landesverband Bayern e.V.



Repräsentative Umfrage durch Institut KANTAR PULBIC

Die Fragen wurden in telefonischen CATI-Mehrthemenumfrage (CATI = Computer-Assisted Telephone Interviewing) eingeschaltet

Stichprobe: bevölkerungsrepräsentativ, Dual Frame (Festnetz und Mobilfunk)

Grundgesamtheit: Bevölkerung in Bayern ab 18 Jahre

Stichprobengröße: N = 1.004 in Bayern

Feldstart: 31. Mai 2023

Feldende: 28. Juni 2023

Aussage zur politischen Stimmung Landtagswahl:

Der Tabellenaufbruch „politische Stimmung“ basiert auf der klassischen Sonntagsfrage („Welche Partei würden Sie wählen, wenn am kommenden Sonntag Bundestagswahl wäre?“). Die Parteien sind aber nur als Aufbrüche verwendbar, ein Wahlprognose lässt sich aus dem Anteil der Befragten in der jeweiligen Parteienspalte nicht ableiten.

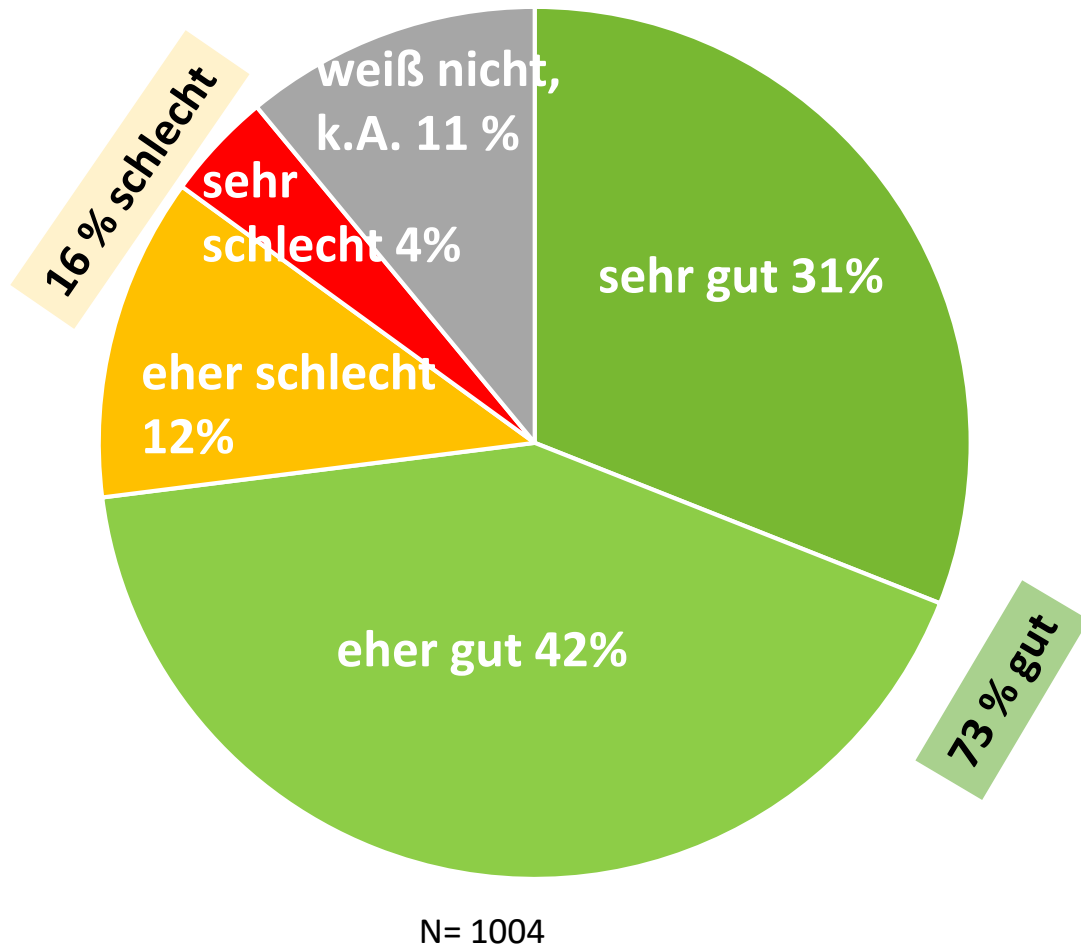
Frage: Fänden Sie es gut oder schlecht, wenn in Franken ein Nationalpark Steigerwald im Staatswald eingerichtet wird?

- 73 % der bayerischen Bevölkerung findet es gut, wenn ein Nationalpark Steigerwald im Staatswald eingerichtet wird
- 76 % der CSU Wähler:innen befürworten einen Nationalpark Steigerwald

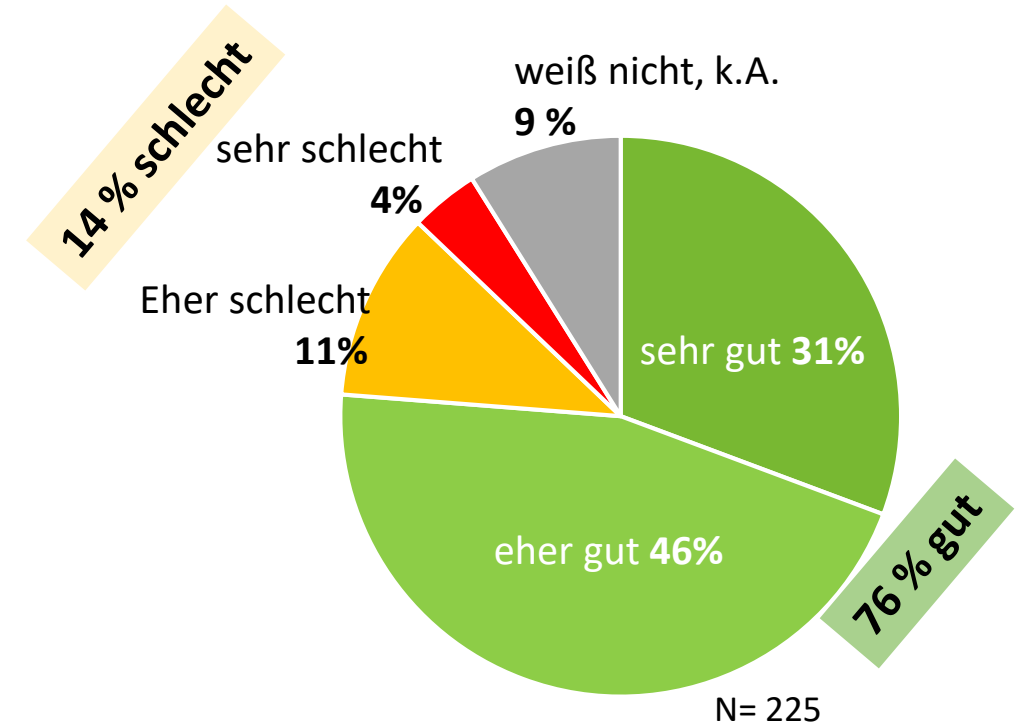


# Bayernweite Umfrage – Einrichtung eines Nationalparks Steigerwald

Frage: Fänden Sie es gut oder schlecht, wenn in Franken ein Nationalpark Steigerwald im Staatswald eingerichtet wird?



Davon politische Stimmung Landtagswahl: **CSU**



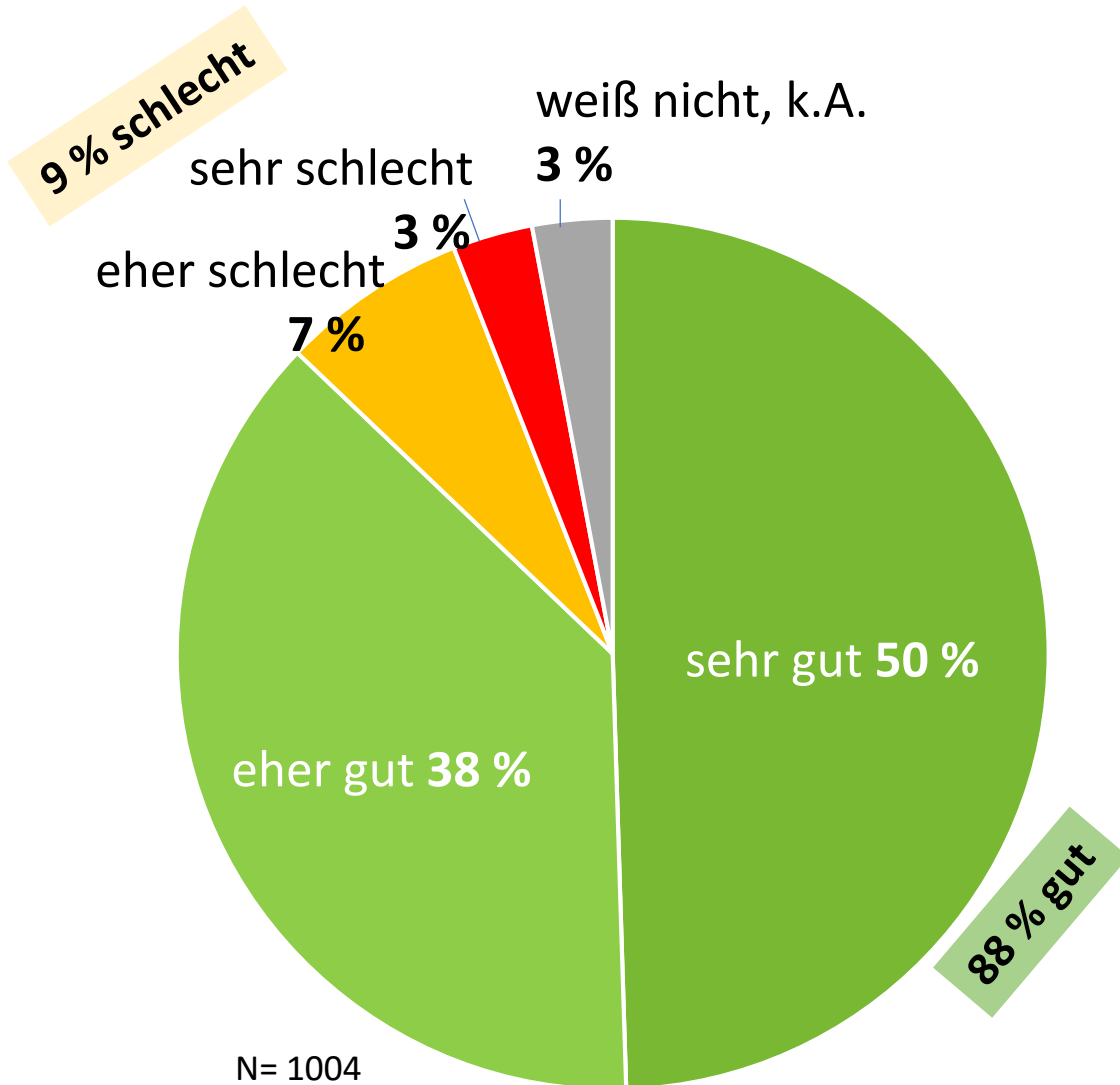
Frage: Fänden Sie es gut oder schlecht, wenn in Bayern mehr Wälder als Naturwald geschützt werden?

- 88 % der bayerischen Bevölkerung findet es gut, wenn in Bayern mehr Wälder als Naturwälder geschützt werden
- Davon 91 % der CSU Wähler:innen befürworten mehr Waldschutz in Bayern

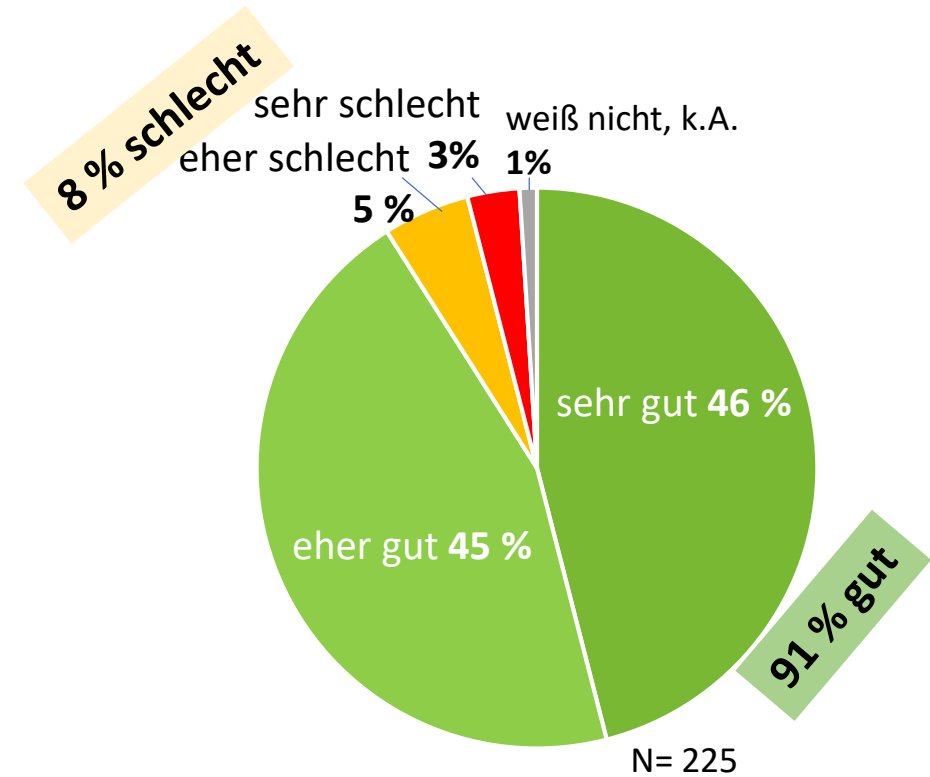


# Bayernweite Umfrage – mehr geschützte Naturwälder in Bayern / Juli 2023

Frage: Fänden Sie es gut oder schlecht, wenn in Bayern mehr Wälder als Naturwald geschützt werden?



Davon politische Stimmung Landtagswahl: CSU

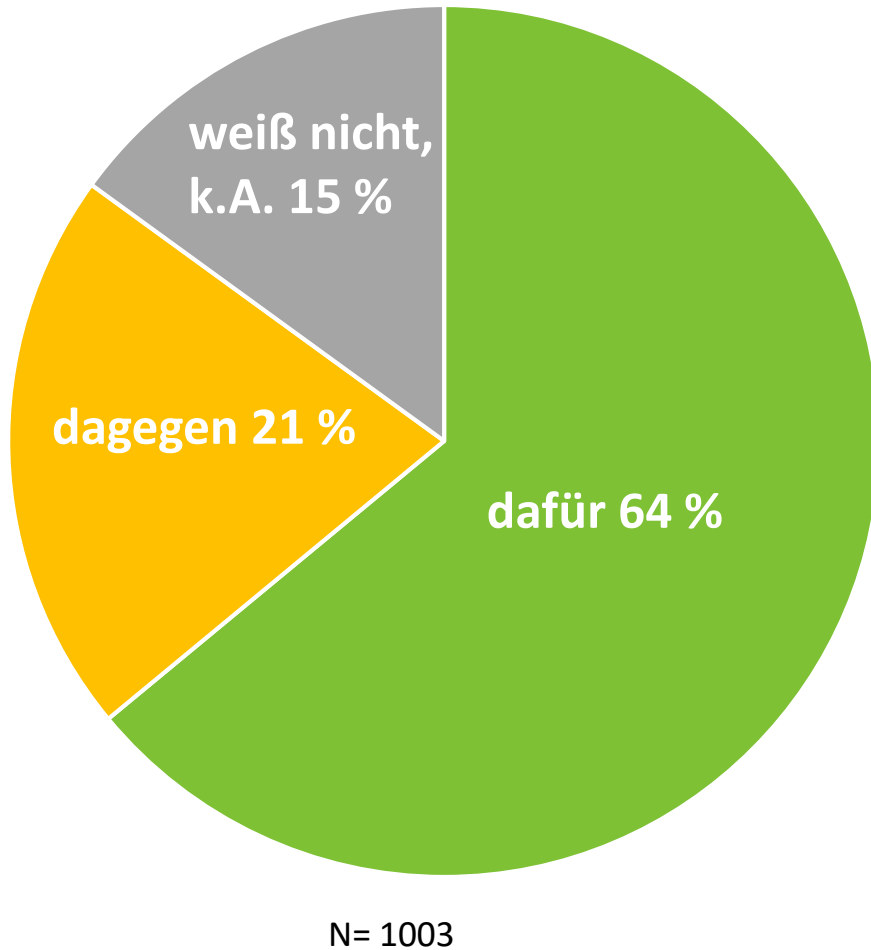


# Frühere bayernweite Umfrage 2018

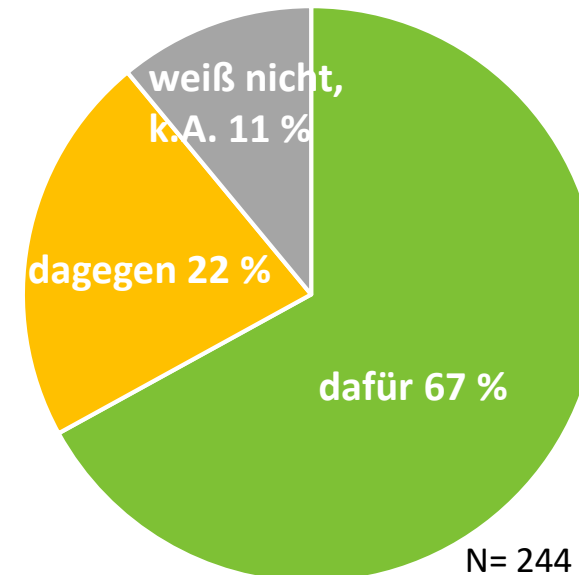
## Einrichtung eines dritten Nationalparks in Bayern

Frage: Sind sie dafür oder dagegen, dass in Bayern ein dritter Nationalpark eingerichtet wird?

Beauftragt von: Bund Naturschutz in Bayern e.V. und LBV  
Institut: Kantar EMNID  
Befragungszeitraum 9.2 – 1.3. 2018



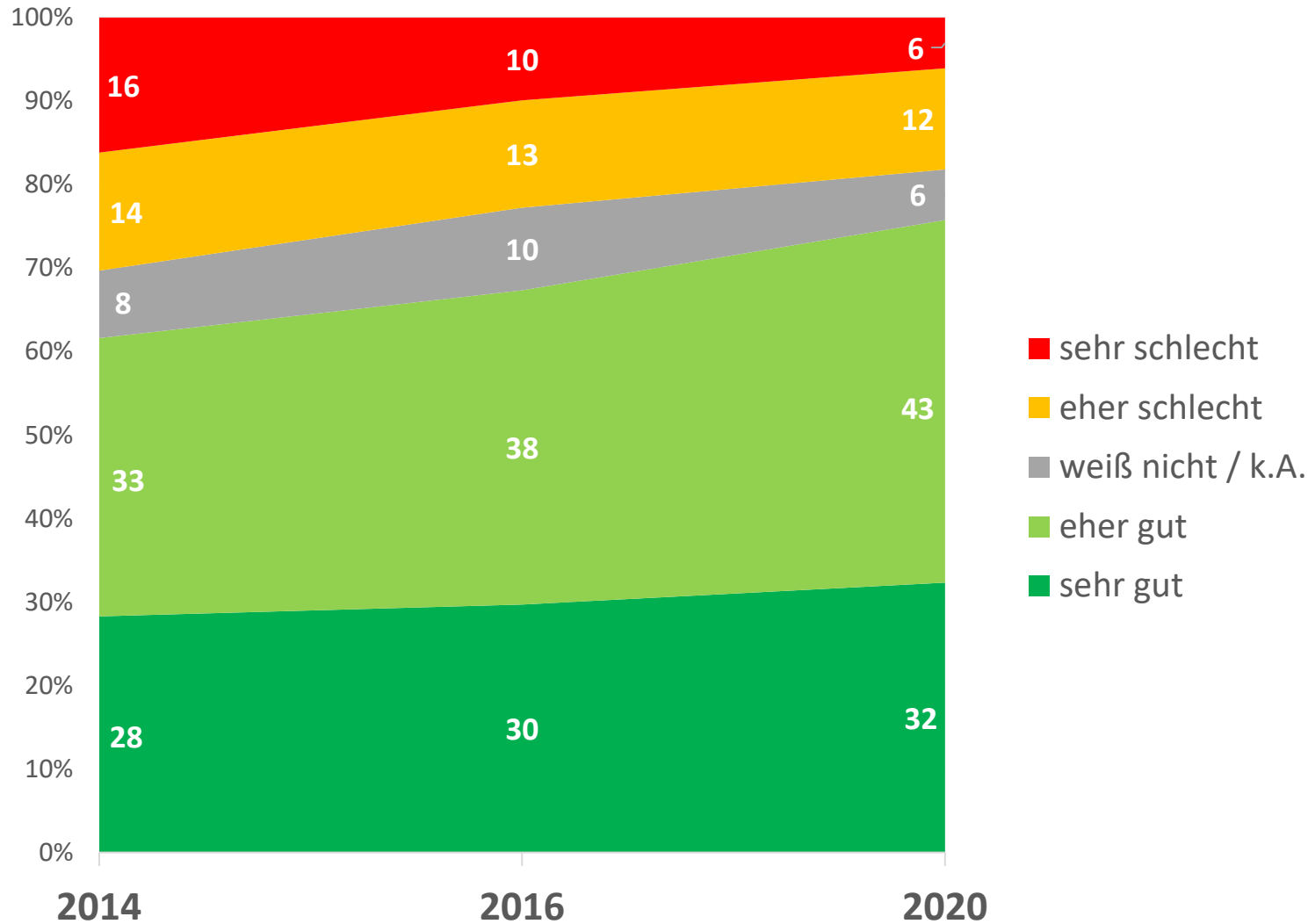
davon Parteineigung CDU/CSU





# Frühere Umfragen in der Steigerwaldregion 2014/2016/2020

Frage: Finden Sie es gut oder schlecht, wenn in Franken ein Nationalpark im Steigerwald eingerichtet wird?



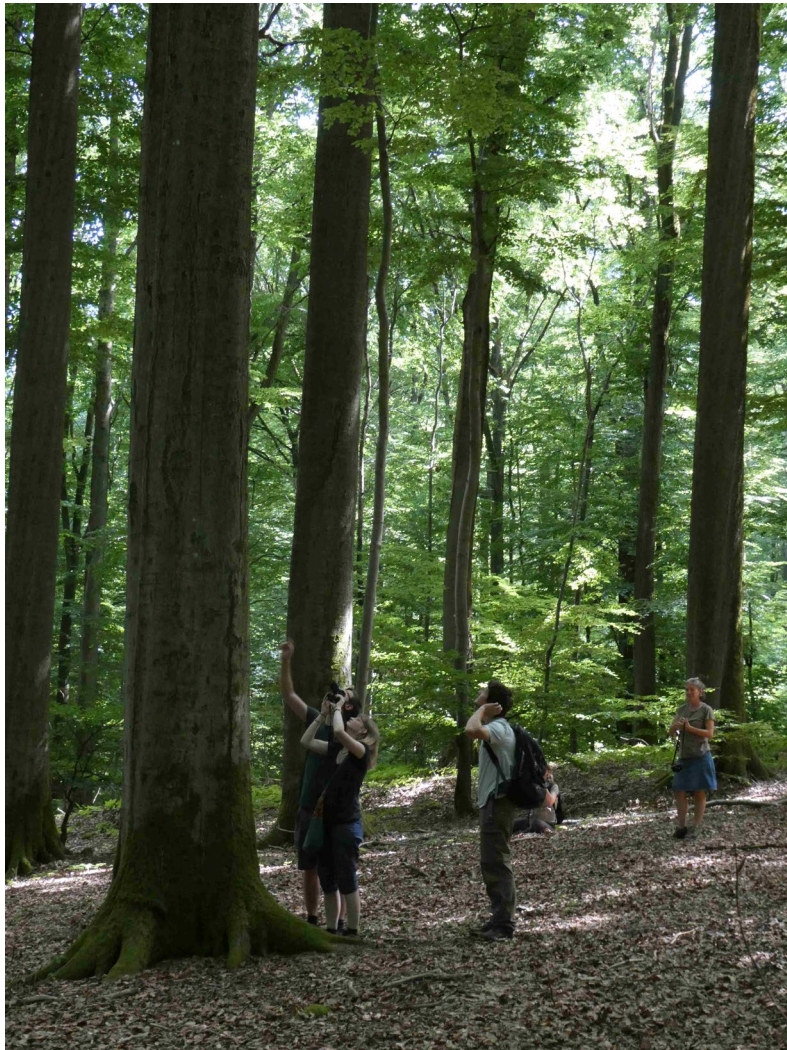
61 % Zustimmung

68 % Zustimmung

75 % Zustimmung

In der Steigerwaldregion überwiegt nach den früheren Umfragen seit 2014 die Zustimmung deutlich und ist bis zum Jahr 2020 auf 75 Prozent gestiegen.

# Nationalpark Steigerwald: alter Wald zum Staunen und Freuen



# Nationalpark Steigerwald ist die beste Lösung für ...

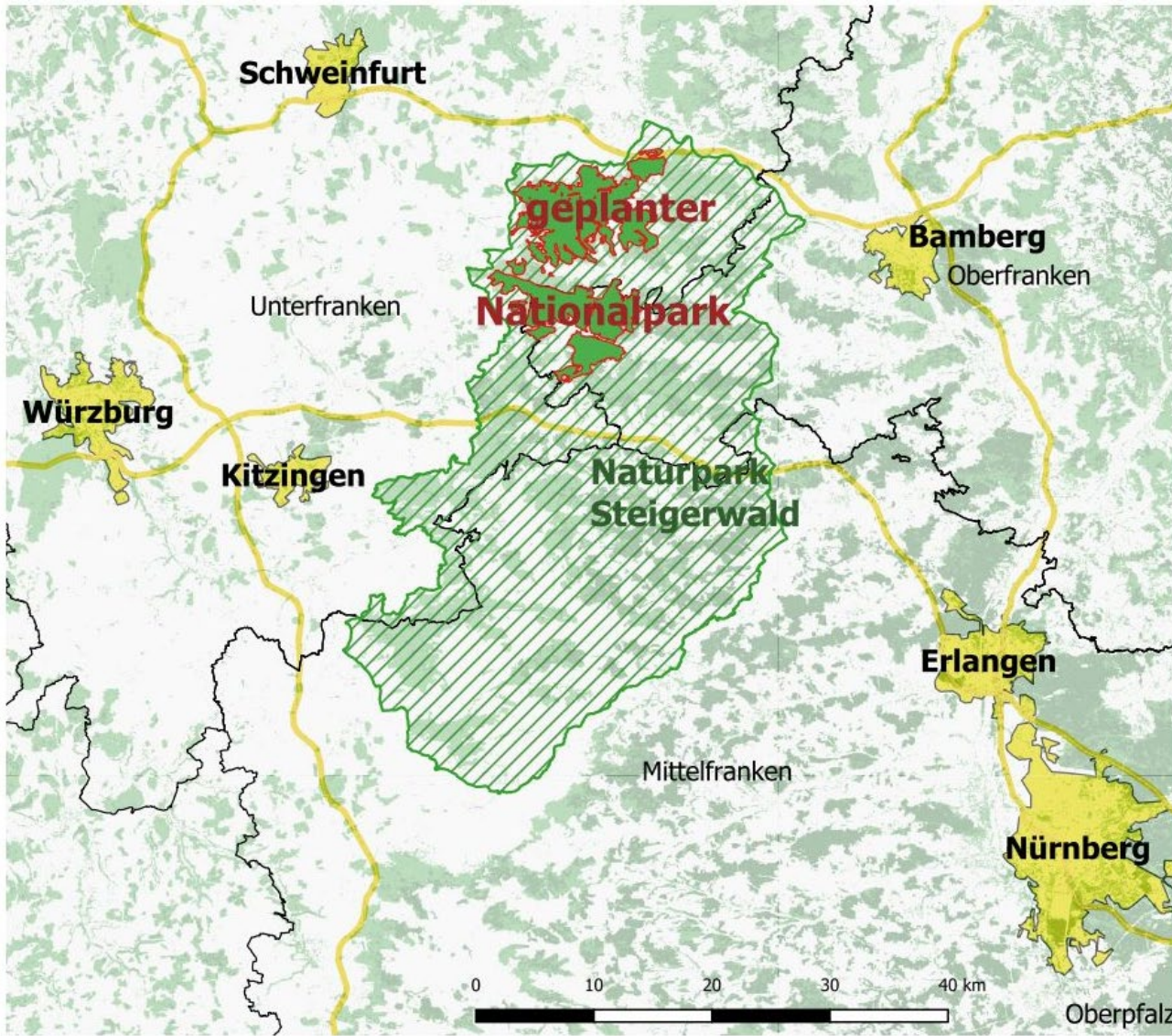
## einen Nationalpark für Buchen- und Laubmischwälder in Bayern/Deutschland

- großflächige, unzerschnittene und **sehr naturnahe**, von Buchen dominierte **Laubmischwälder** (100 % Staatswald)
- flächig alte, z.T. sehr **alte Wälder** (bis über 180 – 200 Jahre)
- viele bemerkenswerte und **gefährdete Tiere, Pflanzen und Pilze**, darunter prominente, europaweit geschützte Arten
- eines der ökologisch wertvollsten und schutzwürdigsten **Waldgebiete Deutschlands\***





# Potentieller Nationalpark Steigerwald in Franken



- Legende**
- Städte
  - Autobahnen
  - Wald
  - Naturpark Steigerwald
  - Geplanter Nationalpark

Quellen:  
Bund Naturschutz in Bayern e.V.  
Regierungsbezirke:  
© GeoBasis-DE / BKG 2020

Waldflächen:  
Copernicus: <https://land.copernicus.eu/pan-european/high-resolution-layers/forests/forest-type-1/status-maps/2015?tab=metadata>

Naturparkfläche:  
Bayerisches Landesamt für Umweltschutz  
[https://www.lfu.bayern.de/umweltdaten/geodatendienst/pretty\\_downloaddienst.htm?did=schutzgebiete](https://www.lfu.bayern.de/umweltdaten/geodatendienst/pretty_downloaddienst.htm?did=schutzgebiete)

# Nationalpark Steigerwald – wichtig in der Klimakrise

- **erhöhter Kohlenstoffspeicher:** ohne Holznutzung würde Kohlenstoffvorrat in Holzbiomasse um über 50.000 Tonnen pro Jahr und zusätzlich im Waldboden steigen
- **bessere Landschaftskühlung durch mehr Biomasse:** biomassereiche naturnahe Wälder sind klimastabiler und kühlen Landschaft besser
- **erhöhter Wasserrückhalt:** dichtes Rückegassennetz entwässert Forste. Das erhöht die Hochwassergefahr. Nationalpark braucht keine Rückgassen!
- **unersetzliches Lernobjekt für Klimaanpassung:** ideal für Forschungen zur Klimaanpassung und als Lernobjekt für Waldwirtschaft wegen großer Palette an Baumarten und Standorten

